

風月の旅

公園、名木、天然記念物、のんびり自然を満喫。

季節の花々、仰ぎ見る高さをもつ名木、珍しい木々や植物。四季折々、田川の人々のところを癒してきた自然の彩り。それは今も変わらず、旅人をやさしく包むように、もの静かに迎えてくれます。

この藤は規模が大きく、見応えがあるよ。



D-4 正福寺の大銀杏
(赤村)
高さ約20m、幹の直径約1.5mの巨木。

願い事をどんと受け止めてくれそう。



C-3 香春神社の桜
(香春町)
香春町の桜の名所。香春岳一ノ岳をバックに素晴らしい花を咲かせ、大勢の花見客でにぎわいます。



G-4 吉木のヤマザクラ
(添田町)
幹周り4.6m、高さ16mの県下でも最大級のヤマザクラ。大きく伸びた枝に爛漫と咲き誇ります。



B-3 夏吉のバクチノ木
(田川市)
市指定天然記念物
バラ科の常緑高木で、9月頃に白い花を咲かせます。うろこ状になった小判大の樹皮が剥がれ落ちる様子が、「ばくちに負けて身ぐるみはがれる」ことに似ていることから、この名がついたといわれる。県内でも珍しい存在です。

G-5 鬼杉(添田町)
国指定天然記念物
高さ38m、幹周12.4m、指定樹齢約1200年で、福岡県内でも最大最古の巨木。林野庁発表の「森の巨人たち百選」にも選ばれたほど。もともとは57mまで成長していたものが、風で枝が折れ、現在の高さになったといわれていますが、それでも堂々たる風格。



B-2 定禅寺の藤(福智町)
県指定天然記念物
樹齢500年以上といわれる藤。幹周囲が約4m、四方に伸びた枝は800mにおよび、毎年5月には1.2~1.5mの見事な花が咲き誇ります。「迎接の藤」と呼ばれています。



B-2 彦山川・中元寺川自然公園(福智町)
菜の花や水鳥のさえずりなど、河川敷の自然を全身で感じることができます。



F-4 英彦山花園(添田町)
総面積17000平方メートルの広大な敷地にシャクナゲ5000本、高山植物などを中心に70種類以上、32000本の花が訪れる人を楽しませます。

D-3 菅原神社のイチイガシ
(大任町)
県指定天然記念物
幹周4m、高さ28m、樹齢は300年から400年であると推定されています。地元では「イチカッポ」の愛称で親しまれています。

イチイガシは裡のなかでは最も大きくなる種だそう。



C-4 戸城山森林公園
(赤村)
戸代城跡が残る山頂に、展望台やアスレチック施設があります。眺望がすばらしく、遠くは英彦山・周防灘も望めます。



B-2 日王山自然公園
(福智町)
森林浴ができる遊歩道や吊り橋などがあり、自然を満喫できる公園です。



花のカレンダー	梅	桜	藤	つつじ	ヤマブキ	ドウダンツツジ	シャクナゲ
1月	●神宮院(香春町) ●添田公園(添田町) ●英彦山登山道(添田町)						
2月							
3月		●金田公園(福智町) ●添田公園(添田町) ●丸山公園(田川市) ●香春神社(香春町)					
4月			●定禅寺(福智町) ●内木城(川崎町) ●丸山公園(田川市)				
5月				●成道寺公園(田川市) ●金田公園(福智町) ●英彦山花園(添田町)	●英彦山花園	●英彦山花園	●英彦山花園
6月							
7月		●英彦山花園公園(添田町)	●英彦山神宮参道(添田町) ●英彦山花園				
8月				●英彦山花園			
9月		●安宅(川崎町)					
10月							
11月							
12月							



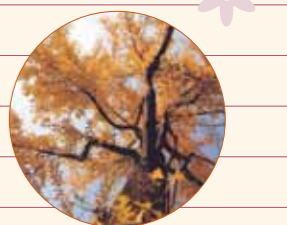
丸山公園の桜



山頭火遊歩道



定禅寺の藤



金森神社のいちよう